

さりげなく、ともに生きる!!  
「おもいやりの町、しもすわ」をめざして。



2024年7月号 No.325

発行人・濱 克典

編集・社会福祉法人

下諏訪町社会福祉協議会

# 社協だより

## 社協事業のご理解と会費のお願い

町民の皆さまには、社会福祉協議会に対し、常日頃からご理解とご協力を賜り、誠にありがとうございます。

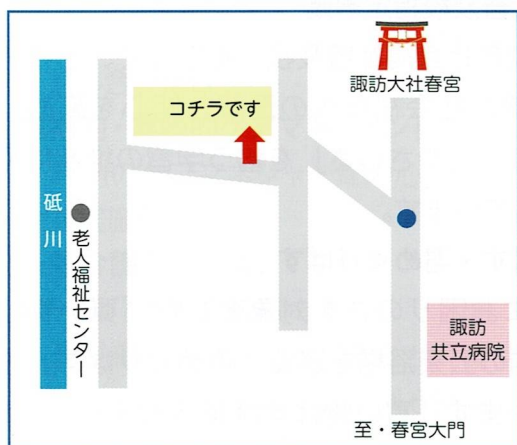
社会福祉協議会は、住民の皆様  
の福祉問題に対し、行政・民間の各種機関・団体とのネットワーク化を図り、問題の解決に取り組んでいる団体です。

昨今、一人暮らしや高齢者世帯の増加、生活困窮などの社会問題が増加している中、「さりげなく、ともに生きる! 『おもいやりの町、しもすわ』をめざして。」をテーマに、住民の皆様と協力、連携しながら、各種事業に取り組んでおります。

例年七月に、町民の皆様には社会費をお願いしております。

「社協会費」は、昭和五十一年に、より社協が地域に寄り添って福祉を進めていくため、区長会や地域の様々な団体のご尽力のもと、社会福祉法人となった時から、下諏訪町民と会社・事業所の皆様を会員としてご協力いただいております。

経済情勢が厳しい今日ではありますが、社協の活動をご理解いただき、ご協力をお願い申し上げます。



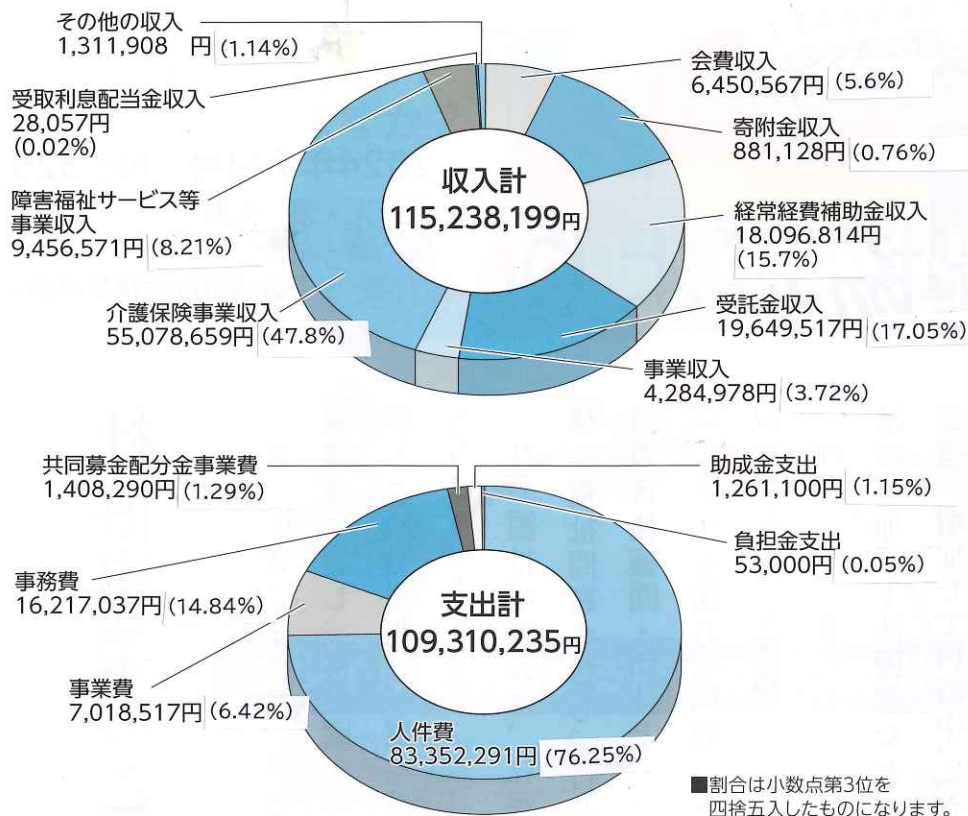
社会福祉協議会(通称:社協)では、地域の福祉問題やボランティアのことなど、様々なご相談に応じています。お気軽にお立ち寄りください。



社会福祉法人 下諏訪町社会福祉協議会  
所在地: 下諏訪町162番地4 (砥川住宅1階)  
☎27-7396

# 令和5年度 社会福祉事業会計収支状況

令和6年6月6日の理事会及び6月18日の評議員会で承認された社会福祉事業会計の令和5年度決算です。



## ご協力ありがとうございました

### ●にこにこ談笑会（にこにこ昼食会）

コロナ禍以降、飲食を伴わない「にこにこ談笑会」として実施してきました。

町内8会場で開催し、延べ415人の参加がありました。

### ●ふれあいきいきサロン

地域のボランティアさん主体で、町内各地で実施しています。

延べ635人の参加がありました。

### ●生活困窮者援助食糧支援事業

地域の皆様や団体、企業から、食品や生活用品などをご寄付いただいています。

各種支援機関と協力して、延べ134人に支援しました。

### ●ひとり親家庭応援事業

ひとり親家庭を対象に、親子の思い出づくりや親同士の交流の場づくりをしています。

夏休みなどの長期休みに合わせて、工作講座やバスハイクなどを実施しました。

### ●生活福祉資金貸付事業

生活福祉資金は、生活にお困りの方を経済的に支えるとともに、その在宅福祉及び社会参加の推進を図ることを目的とした貸付制度です。実施主体は長野県社会福祉協議会、下諏訪町社協が窓口として実施しております。

### ●社会福祉普及校指定事業

町内6校を社会福祉普及校に指定して、各校の児童・生徒の社会福祉への理解と関心を高め、「思いやり」「やさしさ」を培う学習の推進に協力・支援しています。

### ●買い物ばす・湯めぐりばす

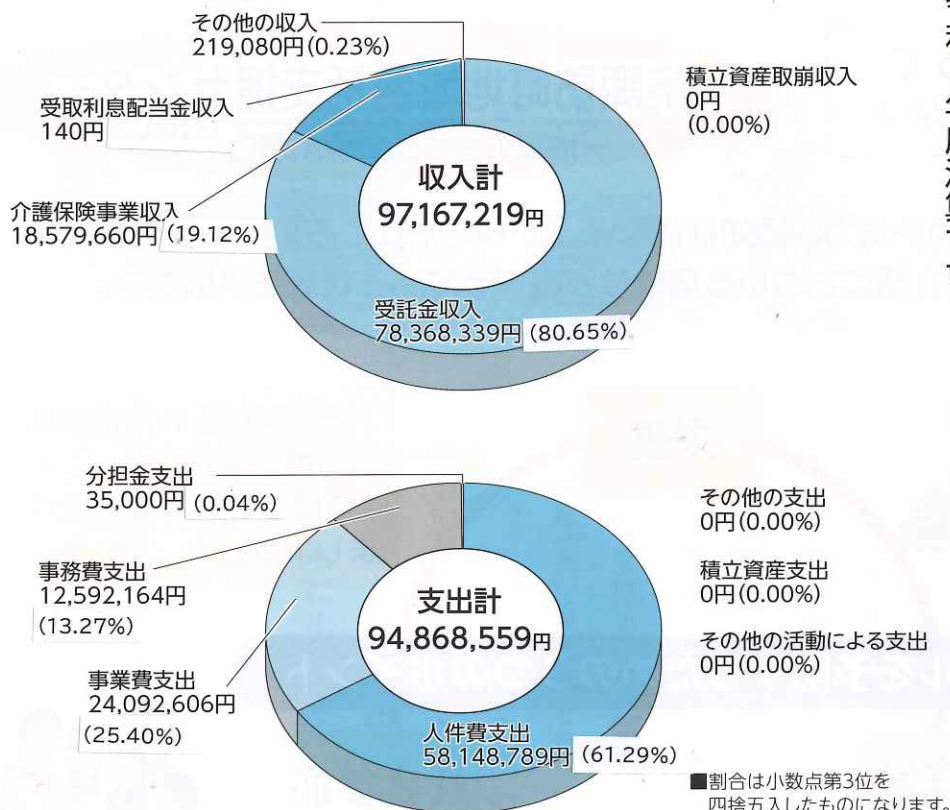
買い物にお困りの方を対象とした「買い物ばす」、町内の公衆浴場を巡る「湯めぐりばす」を、実施しています。買い物ばすは延べ775人、湯めぐりばすは延べ423人の参加がありました。



ご協力  
ありがとう  
ございます

# 令和5年度 公益事業会計収支状況

令和6年6月6日の理事会及び6月18日の評議員会で承認された公益事業会計（地域包括支援センター）の令和5年度決算です。



## 令和5年度事業報告（一部抜粋）

### ●地域包括支援センター事業（町受託事業）

#### 【介護予防ケアマネジメント】

町内の要支援1・2の認定をお持ちの方及び事業対象者の方のケアプランを、延べ314件作成しました。

#### 【総合相談・権利擁護相談】

生活の困りごとをはじめ、虐待や成年後見などの相談等、延べ738件に対応しました。

#### 【認知症初期集中支援事業】

サポート医の協力で、延べ219人の相談に対応しました。ものわずれ相談会を開催しました。

#### 【地域個別ケア会議】

個別の事例を通して、誰もが安心して暮らし続けるために、地域の課題等を、地域の方や専門職で話し合いました。

#### 【包括的・継続的ケアマネジメント】

町内のケアマネジャーを中心に年12回の研究会を実施しました。

#### 【一般介護予防事業】

##### ・一般介護予防教室

運動機能向上・栄養改善など介護状態にならないための予防教室を町内外6施設で実施し延べ3249人が参加しました。

##### ・楽楽ウォッチ（無線活動量計）

販売、企画、スポット開設を行い、34人に販売しました。

### ●生活支援体制整備事業（町受託事業）

子どもから高齢者まで、住み慣れた地域で安心して暮らしていけるように、生活支援体制の充実・強化を目指して、支え合い活動を推進していきます。支え合い活動の担い手を養成する講座や、地域の課題や情報を共有して話し合う場「協議体」を開催しています。

また、下諏訪町の支え合い活動の紹介冊子「おたがいさま」を発行しています。

地域での助け合い活動を推進する「ご近所の輪事業」では、支援を必要とする人と支援ができる人をマッチングし、ゴミ出し・雪かきなどの支援をしました。

### ●認知症地域支援・ケア向上推進事業（町受託事業）

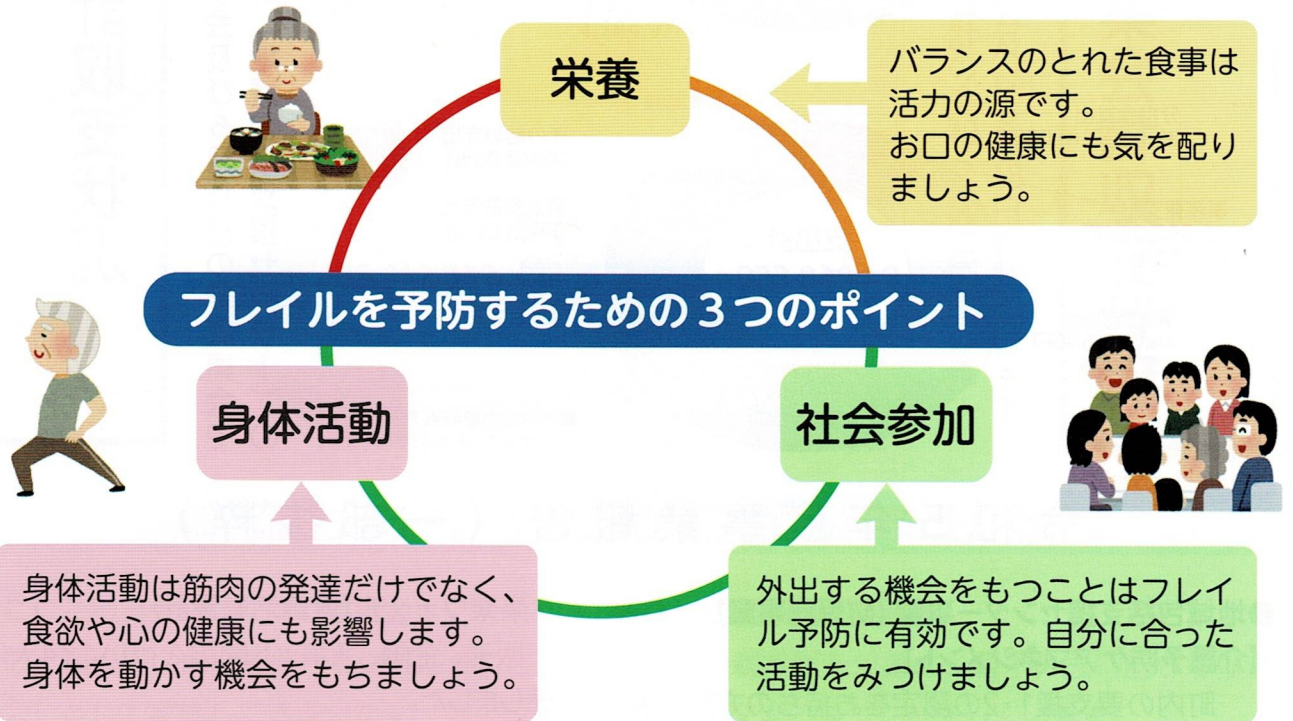
認知症の方とその家族を支える仕組みを、地域のみなさまとともにつくっていく事業です。認知症であっても住み慣れた地域で安心して暮らしていける地域づくりを目指しています。「地域支援推進員」が活動しています。

「フレイル」って  
知っていますか？

## 下諏訪町地域包括支援センター

～地域の皆さまの相談窓口です～

「フレイル」は、体力や気力、認知機能など、からだやこころの機能（働き）の低下によって、要介護におちいる危険性が高まっている状態をいいます。



地域福祉推進係（地域包括支援センター）相談支援グループ ☎26-3377

## お墓まいりばす

を実施します。

お墓まいりに行くことが大変な方の**送迎**をお手伝いします。ぜひ、ご利用ください。**（要申込）**

実施日：令和6年8月8日（木）（雨天の場合は、9日（金））  
午前中を予定しています。

内容：町内及び岡谷市内、諏訪市内の墓地への送迎

対象者：町内に居住し、町内及び岡谷市内・諏訪市内に墓地があり、

①60歳以上の方、及びその付き添いの方1人

②身体障害者手帳・療育手帳又は精神障害者保健福祉手帳をお持ちの方、  
及びその付き添いの方1人

※車⇄お墓の移動に介助が必要な方は付き添いの方の同行をお願いします。

定員：10人（希望者多数の場合は先着順となります）



● お問い合わせ 地域福祉推進係 企画推進グループ ☎27-8886