

さりげなく、ともに生きる!!
「おもいやりの町、しもすわ」をめざして。



社協だより

2026年 4月号

No.346

発行人・濱 克典
編集・社会福祉法人
下諏訪町社会福祉協議会

生活お役立ちサイト

にこっとぐらしナビしもすわ をご活用ください!!



より見やすく、情報を探しやすく、リニューアルをしました。今後も情報（社会資源）を更新していきます。ぜひご活用ください。
また、掲載してほしい情報（社会資源）などがありましたら、お気軽にお問い合わせください。

“にこっとぐらしナビしもすわ”は…
下諏訪町での暮らしを支える、
医療・介護・生活支援に関する
サービスを
探せる
サイトです。



配達・送迎



生活応援



交流



運動



ボランティア活動



各種相談

URL : <https://www.navi-shimosuwa.jp>

にこっとぐらしナビしもすわ



● お問い合わせ

下諏訪町社会福祉協議会 企画推進グループ ☎27-8886

e-mail : seikatsuouen@shakyo-shimosuwa.or.jp

下諏訪町地域包括支援センター

～地域包括支援センターは65歳以上の方の総合相談窓口です～

Let's フレイル 予防

健康寿命をのばしましょう

フレイルとは、体力や気力、認知機能など、からだやこころの機能（はたらき）の低下によって、要介護に落ちいる危険性が高まっている状態をいいます。



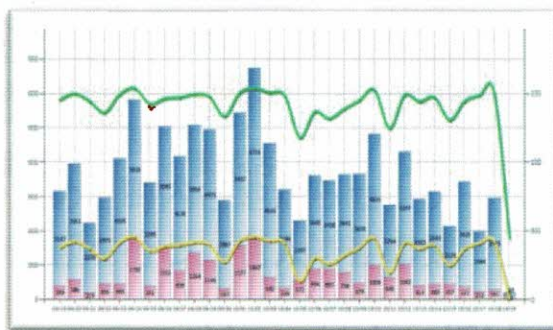
楽楽ウォッチ(活動量計) 活用してみませんか



(株式会社アコース 無線通信活動量計)

1日の歩数、1日の消費カロリー
早歩きした歩数などグラフでわかります！

- 対象：町内在住65歳以上
- 販売場所：下諏訪町社会福祉協議会
- 自己負担：1,000円



【紹介編】



【活用編】

下諏訪町社会福祉協議会公式
YouTubeチャンネル
「おるにこっとちゃんねる」
にて公開中

フレイル予防に取り組みたい方、ぜひご相談ください。

下諏訪町地域包括支援センター ☎ 26-3377 FAX 26-3322

布団乾燥・消毒・衛生サービス

「自分や家族では、布団を干すことができない」
「自宅に布団を干す場所がない」方などに、
布団消毒・乾燥サービスを実施しています。



ふかふかな布団で
気持ちよくお休み
しませんか

まずはお問い合わせください /

【利用できる方】 下諏訪町内に住んでいる、自分や家族では布団を干すことができなく、下記のいずれかに該当する方。

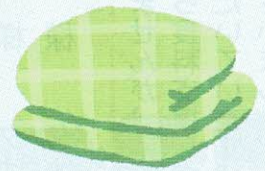
- ひとり暮らし ○高齢者のみの世帯
- 要介護・要支援認定をお持ちの方
- 身体及びその他の障害者手帳をお持ちの方 など

【利用料】

布団1枚 300円（1回で4枚まで対応できます。）

【利用の流れ】

- ①社協にお問い合わせいただき、状況の確認や訪問等を行います。
- ②申請書を提出していただき、実施する日時を決めます。
- ③サービス員がご家庭に訪問して、布団を回収します。
- ④布団の消毒・乾燥機に入れ、1時間30分加熱殺菌・乾燥します。



人体に優しい薬品（銀イオン）消毒、乾燥車による高温乾燥でダニを退治します。
後回しにしがちな清潔・衛生の確保にご利用ください。



● 布団乾燥のお問い合わせは 地域福祉推進係 企画推進グループ ☎27-8886

「にこっとバザー」にご協力いただき、 ありがとうございました！

3月4日（水）・5日（木）にコミュニティスペースにこっとで開催いたしました。
多くの方にご来場いただき、バザーの収益金は76,771円となりました。
収益金は、食糧支援を目的として活用させていただきます。
物品のご寄付及びバザーにご来場いただきました皆様、ありがとうございました。



令和8年度

申込受付中！

ボランティア活動保険のお知らせ

活動中の事故による ケガや損害賠償責任を補償します

- 【補償の例】 ● 活動中、誤って物を壊してしまった。
● 活動中に転倒してケガをした。活動に向かう途中、交通事故に遭い、ケガをした。

【補償期間】年度単位での切り替えとなります。

※令和8年度は、令和8年4月1日～令和9年3月31日まで

		基本プラン	天災・地震補償プラン	
年間保険料		350円	500円	
ケガの補償	死亡保険金	1,040万円		
	後遺障害保険金	1,040万円(限度額)		
	入院保険金日額	6,500円		
	手術 保険金	入院中の手術	65,000円	
		外来の手術	32,500円	
	通院保険金日額	4,000円		
地震・噴火・津波による死傷		×	○	
損害賠償の補償	賠償責任保険金(対人・対物共通)	5億円(限度額)		

加入申し込み、補償内容についてのお問合せは、
企画推進グループ ☎27-8886へお電話ください。

あたたかなご厚志 ありがとうございます。

遺志金

9月

故 匿
宮坂 昌廣 名
様 様

寄付 宮坂 靖
様 様

10月

故 一ノ瀬 操 様

寄付 一ノ瀬 昭 様

故 藤森 秀夫 様

寄付 横内 忠之 様

故 山田 眞弓 様

寄付 山田 孝實 様

11月

故 河西 孝雄 様

寄付 河西 康雄 様

匿 名 様

寄付 様

一般寄付

ニデックインスツルメンツ労働組合 下諏訪支部 様

匿 名 様

匿 名 様

匿 名 様

物品寄付

前島 太一郎 様
タオル・衣類

四王さくら会 様
タオル・古切手 他

中村 みさ子 様
タオル

掲載しておりませんが、
多くの皆様から食料支援・家電品の
ご協力をいただいています。
ありがとうございます。



福祉有償運送(移送サービス) 利用料金改定のお知らせ

福祉有償運送(移送サービス)をご利用いただきありがとうございます。昨今の物価高騰、人件費の引上げなどの影響で、**4月より利用料金を改定させていただくことになりました。**ご利用の皆さまにはご負担をおかけし申し訳ありません。何とぞご理解ご協力をお願いいたします。

	町内	町外1kmごと
現在	600円	100円加算
改定後	変更なし	200円加算

老人福祉センター 送迎事業終了のお知らせ

老人福祉センターへの利用促進のため、町内各地からセンターへの送迎を行う「**老人送迎事業**」は、**令和8年3月をもって終了**することとなりました。ここ数年利用実績がない状態が続いておりまして、委託元である町の本事業は一定の役割を終えたとの判断によるものです。

長い間ご利用いただいた皆さま、誠にありがとうございました。