

サマーチャレンジ2024 活動先リスト

(小学4年生以上対象)

分類	No.	施設・イベント名
高齢者	1	デイサービスセンター スマイル
	2	すずかぜ通所リハビリテーション
	3	社会福祉法人サン・ビジョン グレイスフル下諏訪
障がいのある方	4	あかりの会 (点訳ボランティア)
保育園児	5	きっずる一む TAN・TAN (企業内託児所)



1 デイサービスセンタースマイル

住所：下諏訪町121-5 (大門2) TEL27-0084 FAX28-0737

担当：笠原(管理者)



◆活動内容 高齢者と交流、身のまわりのお世話

◆活動時間 午前9時30分～午後3時30分

◆受入条件 小学4年生以上

◆受入人数 1日 2～3名

◆持ち物 上はき、三角巾、タオル、水分 エプロン

◆食事 昼食代(650円) ※弁当持参OK



◆交通機関等 徒歩、自転車 公共交通機関 (下諏訪町老人福祉センター前バス停)

◆メッセージ デイサービスはお一人お一人に対して対応する場面と全員一緒に対応する場面があります。いろいろ体験をして楽しんで下さい。

ボランティアの受け入れができる日

	日	月	火	水	木	金	土
7月	/	/	/	/	/	/	/
	/	/	/	/	/	/	/
	/	/	/	/	/	/	/
8月	/	5	6	7	/	/	/
	/	/	/	/	/	/	/
	/	/	/	/	/	/	/

所在地地図



2

すずかぜ通所リハビリテーション

住所：下諏訪町4429-6 (赤砂) TEL26-3033 FAX26-2135

担当：藤森 恵美

◆活動内容 高齢利用者のお手伝い(介護、リハビリ、看護師の仕事見学)

◆活動時間 午前8時30分～午後4時30分

◆受入条件 小学4年生以上

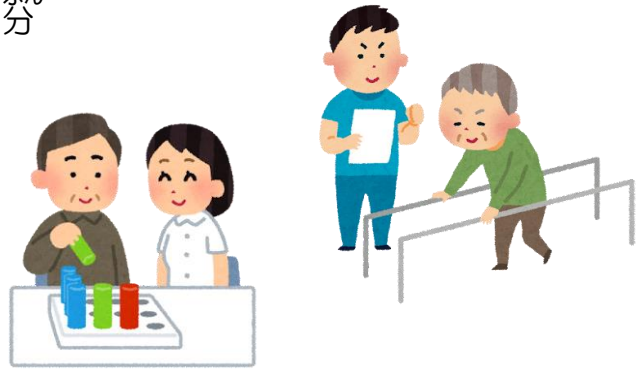
◆受入人数 1日2名まで

◆持ち物 動きやすい服装

◆食事 昼食代(680円)

◆交通機関等 徒歩、自転車

◆メッセージ 高齢者の方との交流や介護・リハビリ・看護の仕事に興味がある方、お待ちしております。



ボランティアの受け入れができる日

	日	月	火	水	木	金	土
7月							
		22	23				
8月							
		5	6				
		12	13				

所在地地図



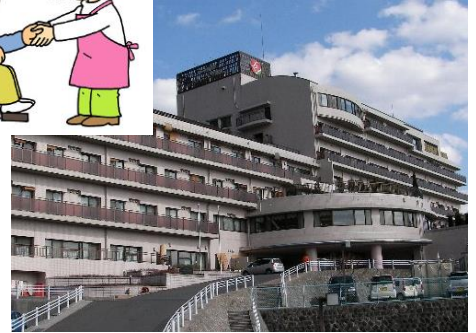
※ 地理院地図を加工して引用しています。

3

社会福祉法人サン・ビジョン グレイスフル下諏訪

住所：下諏訪町9375番地1（北高木） TEL26-7001 FAX26-7005

担当：伊藤 理恵



◆活動内容 利用者様との交流、介護のお手伝い

◆活動時間 10：00～

◆受入条件 小学4年生以上

◆受入人数 1日2人まで

◆持ち物 上履き、動きやすい服装

◆食事 なし

◆交通機関等 あざみ号 藤ノ木バス停下車5分

◆メッセージ 高齢者の方々のリハビリの一つである手作業やレクリエーションのお手伝いをしながら、楽しい時間をすごしましょう

ボランティアの受け入れができる日

	日	月	火	水	木	金	土
7月	/	/	/	/	/	/	/
	/	22	23	24	25	26	/
	/	29	30	31	/	/	/
8月	/	/	/	/	1	2	/
	/	5	6	7	8	9	/
	/	/	13	14	15	16	/
	/	/	/	/	/	/	/

所在地地図



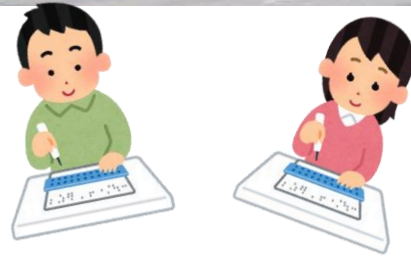
4

あかりの会 (点訳ボランティア)

住所：下諏訪町113 (担当) TEL 0266-28-3102 (担当)

担当：中村 精子

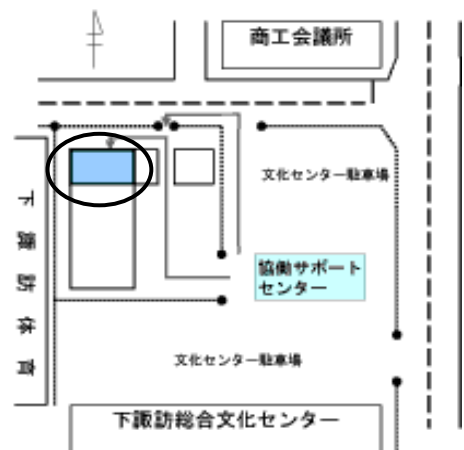
- ◆活動内容 点字を打つ (点字体験学習)
- ◆活動場所 まちづくり協働サポートセンター
- ◆活動時間 午後2時00分～午後4時00分
- ◆受入条件 小学4年生以上
- ◆受入人数 5人以下
- ◆持ち物 筆記用具 水分 (お茶、水)
- ◆食事 なし
- ◆交通機関 徒歩、自転車、公共交通機関 (下諏訪総合文化センターバス停)
- ◆メッセージ 点字を打ったり、視覚障害者とのかわり方を学んだりします。



ボランティアの受け入れができる日

	日	月	火	水	木	金	土
7月	/	/	/	/	/	25	/
	/	/	/	/	/	/	/
	/	/	/	/	/	/	/
8月	/	/	/	/	8	/	/
	/	/	/	/	/	/	/
	/	/	/	/	/	/	/

〈所在地地図〉



しゃかい ふくし ほうじん 社会福祉法人サン・ビジョン グレイスフル下諏訪 しもすわ

きっずるーむ TAN・TAN (企業内託児所)

じゅうしょ しもすわまち ばんち 住所：下諏訪町9375番地1（北高木） TEL26-7001 FAX26-7500

たんとう いたう りえ 担当：伊藤 理恵

◆活動内容 1歳～3歳までの保育のお手伝い

◆活動時間 9:00～13:00

◆受入条件 小学4年生以上

◆受入人数 1日2名まで

◆持ち物 上履き、帽子、水筒

◆食事 なし

◆交通機関 あざみ号 藤ノ木バス停下車5分

◆メッセージ 1歳～3歳の子どもが5人程度の小さな託児所です。子どもたちと一緒に水遊びや制作活動をおこないながら保育の手伝いをお願いします。



ボランティアの受け入れができる日

	日	月	火	水	木	金	土
7月	/	/	/	/	/	/	/
	/	22	23	24	25	26	/
	/	29	30	31	/	/	/
8月	/	/	/	/	1	2	/
	/	5	6	7	8	9	/
	/	/	13	14	/	/	/
	/	/	/	/	/	/	/

所在地地図



夏のボランティア体験「サマーちゃれんじ2024」参加申し込み書

必要事項をボールペン等で記入してください(鉛筆不可)

ふりがな		○印をしてください		
氏名	(男・女)	1	学生	
生年月日	年 月 (歳)	2	社会人	
住所	〒	3	その他	
学校名・勤務先名	電話 () (学年 年)			
緊急連絡先 (保護者の職場等)	電話 ()			
ボランティア経験の有無	有・無 (有りの方、ボランティアの内容:)			
参加を希望する施設・希望の活動日(第2希望まで書いてください)				
	活動先名	活動希望日 (2日~3日、記入してください)		
第1希望		/	/	/
第2希望		/	/	/
参加申し込み理由 当てはまるものに○をしてください(複数可)	1 ボランティア活動に興味を持った 2 社会に役立つ活動をしたかった 3 将来、福祉の仕事がしたいと思って 4 自己成長・学習のため 5 学校から勧められて 6 その他()			
2024年度ボランティア活動保険の加入状況について(○印をしてください。)				
1 加入済 2 未加入				
小・中・高校生の方は、保護者様の同意をお願いします。 「サマーちゃれんじ2024」に参加することに同意します。				
保護者氏名		⑩	続柄 ()	